

Características técnicas

Alimentación:

Trifásico de 24 V a 690 V en las distintas frecuencias en función del tipo y de la serie. Para la conexión de los motovibradores se aconseja la utilización de los alimentadores de alta frecuencia variable VIBRAVAR, MULTIVAR o CFV.

Conformidad con las Directivas Europeas:

Baja Tensión 2006/95/CE.

Normas de referencia:

EN 60034-1.

Funcionamiento

Servicio continuo (S1) al máximo de la fuerza centrífuga y de la potencia eléctrica declarada.

Fuerza centrífuga:

Regulable con variación de las masas excéntricas desde 0 hasta su valor máximo de 5.300 Kgf (52 kN).

Protección mecánica:

IP 66 según IEC 529, EN 60529; protección contra los impactos IK08.

Clase de aislamiento:

Clase F (155°C).

Tropicalizados:

De serie en todos los motovibradores, con encapsulación al vacío hasta tamaño AF33 e para tamaño AF70, con sistema "gota a gota" para los tamaños AF50 y AF68.

Temperatura ambiente:

Para un funcionamiento correcto, de -20°C a +40°C.

Protección térmica del motovibrador:

Con detectores térmicos del tipo termistores P.T.C. 130°C montados de serie sobre el tamaño AF70. Bajo pedido, también en los tamaños inferiores. Para aplicaciones especiales se pueden suministrar con termistores para temperaturas diferentes y resistencias anticóndensación.

Fijación del motovibrador:

Permitido en todas las posiciones sin ningún tipo de limitación. Las series ITV-VR y ITVAF están disponibles con dos tipos distintos de amarre: amarre fijo, el enganche a la estructura se lleva a cabo mediante tornillos, y amarre de cuna RS, el enganche a la estructura se produce a través de cuna universal tipo RS2 excepto tamaño AF10 por el que el amarre de cuna es de tipo RS1.

Lubricación:

Todos los motovibradores se lubrican correctamente en fábrica y no necesitan de lubricación posterior. La grasa empleada es especial para las elevadas velocidades de rotación. Para los tamaños AF50, AF68 y AF70 se aconseja la lubricación periódica por medio de los respectivos engrasadores. La grasa excedente se expulsa al exterior, en la zona de masas, por medio de un sistema de laberintos diferenciados.

Caja de bornes:

De amplia dimensión para facilitar la conexión eléctrica. Específicos prensacables permiten fijar el cable de alimentación, protegiéndolo de las vibraciones.

Motor eléctrico:

Tipo asíncrono trifásico.

Carcasa

En aleación de aluminio de alta resistencia para los tamaños AF10, AF30, AF33. En función esferoidal especial para los tamaños AF50, AF68 y AF70 con proyecto especialmente realizado para optimizar su resistencia y rendimiento a alta velocidad.

Rodamientos:

De geometría particular, especialmente proyectada y realizada por Italtvibras, idóneos para soportar fuertes cargas a altas velocidades.

Eje motor:

De aleación de acero tratado (Recocido isotérmico) resistente a los grandes esfuerzos.

Masas excéntricas:

De láminas, fácilmente regulables.

Tapas de masas:

De aleación de aluminio con tratamiento resistente a la corrosión, hermeticidad perfecta a los polvos y al agua, resistencia contra los golpes en cualquier condición de empleo y ambiente de trabajo.

Pintura:

Tratamiento electroestático superficial a base de polvo epoxi poliéster polimerizado en horno a 200°C. Prueba de niebla salina de 500 horas.

ITV-VR/ITVAF



CESI ICIÉ



	Descripción				Características mecánicas				Características eléctricas			
	Código	Tipo	TAM		Campamento vibración (vibr./min.)	Fuerza centrífuga		Peso kg	Potencia absorb. max W	Corriente max A 100 Hz		I _a /I _N
						kg	kN			42V	400V	
ITV-VR amarre fijo	600500	ITV-VR/1210-S08	AF33	•	0÷6000	1569	15.4	24	1200	21	2.3	4.48
	600507	ITV-VR/2010-S08	AF33	•	0÷6000	2000	19.6	27	1700	27	2.9	5.00
	600248	ITV-VR/2510	AF50	-	0÷6000	2500	24.5	41	2200	35	3.9	6.15
	600249	ITV-VR/2510-V *	AF50	-	4500÷6000	2500	24.5	41	2200	35	3.9	6.15
	600208	ITV-VR/3300 *	AF68	-	4500÷6000	3300	32.3	74	4000	-	7.2	5.10
	600514	ITV-VR/5000-S02	AF70	-	0÷4300	5300	52.0	105	5000	-	8.0	5.30
ITV-VR RS amarre de cuna	600508	ITV-VR/1210-RS-S08	AF33	•	0÷6000	1569	15.4	21	1200	21	2.3	4.48
	600509	ITV-VR/2010-RS-S08	AF33	•	0÷6000	2000	19.6	24	1700	27	2.9	5.00

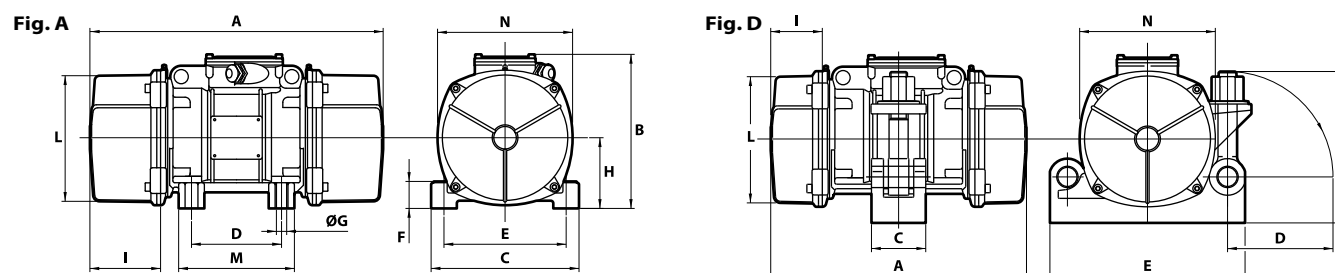
• Disponibles solo a 250V - 100Hz, autoventilados, protección IP44. I_a/I_N = relación entre corriente de arranque y corriente máxima.

ITV-VR/ITVAF



Tipo	Dimensiones (mm)														
	Figura	A	B	C	D	E	ØG	N°	F	H	I	L	M	N	
ITV-VR amarre fijo	ITV-VR/1210-S08	A	289	216.5	215	100	180	17	4	47	93.5	63	170	145	182
	ITV-VR/2010-S08	A	375	216.5	215	100	180	17	4	47	93.5	106	170	145	182
	ITV-VR/2510	A	430	230	230	140	190	17	4	49	104	87.5	186	180	200
	ITV-VR/2510-V *	A	465	230	230	140	190	17	4	49	104	105	240	180	248
	ITV-VR/3300 *	A	528	267	310	155	255	23.5	4	122	115	147	265	215	275
	ITV-VR/5000-S02	A	560	290	310	155	255	25	4	90	130	137	238	210	250
ITV-VR RS amarre de cuna	ITV-VR/1210-RS-S08	D	289	189	83	140	240	-	-	-	-	63	170	-	182
	ITV-VR/2010-RS-S08	D	375	189	83	140	240	-	-	-	-	106	170	-	182

* Disponibles solo a 250V - 100Hz, autoventilados, protección IP44.



ITU-VR/ITVAF



CESI ICIÉ



	Descripción				Características mecánicas			Características eléctricas							
	Código	Tipo	TAM	SP	Campam. vibración (vibr./min.)	Fuerza centrífuga		Peso kg	Potencia absorb. max W	Corriente max A				I _a /I _n	
						kg	kN			200 Hz	150 Hz	100 Hz	42 V		250 V
ITVAF amarre fijo	603050	ITVAF 6/600-S02	AF10	-	6000	610	5.98	8.0	500	9.5	1.6	-	-	1.6	4.50
	603044	ITVAF 6/1000-S02-BSH	AF30	-	6000	1022	9.70	18	1000	20	3.3	-	-	3.7	6.06
	603043	ITVAF 6/1200-S02-BSH	AF30	-	6000	1200	11.3	18	1000	20	3.3	-	-	3.7	6.06
	603053	ITVAF 6/1220-S08	AF33	-	6000	1095	10.7	23	1200	23	3.85	-	-	3.9	6.04
	603054	ITVAF 6/1510-S08	AF33	-	6000	1484	14.6	25	1700	29	4.9	-	-	4.8	7.10
	603037	ITVAF 6/2010-S90 ◦	AF50	-	6000	1978	19.4	40	2000	35	5.9	-	-	5.9	8.00
	603010	ITVAF 6/3300 ◦	AF68	-	6000	2800	27.5	74	4000	-	-	-	-	11	5.10
	604041	ITVAF 9/1110-S08	AF33	-	9000	1230	12	22	1150	-	-	18	-	-	8.52
	604042	ITVAF 9/1510-S08	AF33	-	9000	1484	14.6	24	1600	-	-	24	4.0	-	10.4
ITVAF RS amarre de cuna	603049	ITVAF 6/600-RS1-S02	AF10	-	6000	610	5.98	8.0	500	9.5	1.6	-	-	1.6	4.50
	603047	ITVAF 6/1000-RS-S02-BSH	AF30	-	6000	1022	9.70	18	1000	20	3.3	-	-	3.7	6.06
	603048	ITVAF 6/1200-RS-S02-BSH	AF30	-	6000	1200	11.3	18	1000	20	3.3	-	-	3.7	6.06
	603055	ITVAF 6/1220-RS-S08	AF33	-	6000	1095	10.7	21	1200	23	3.85	-	-	3.9	6.04
	603056	ITVAF 6/1510-RS-S08	AF33	-	6000	1484	14.6	23	1700	29	4.9	-	-	4.8	7.10
	604043	ITVAF 9/1110-RS-S08	AF33	-	9000	1230	12	20	1150	-	-	18	-	-	8.52
	604044	ITVAF 9/1510-RS-S08	AF33	-	9000	1484	14.6	22	1600	-	-	24	4.0	-	10.4

◦ Disponibles solo a 250V - 100Hz, autoventilados, protección IP44. I_a/I_n = relación entre corriente de arranque y corriente máxima.

ITV-UR/ITVAF



CESI KIE



Type	Dimensiones (mm)														
	Figura	A	B	C	D	E	Orific.			F	H	I	L	M	N
							øG	N°							
ITVAF amarre fijo	ITVAF 6/600-S02	A	255	179	152	90	125	13	4	28	73	54	124	128	141
	ITVAF 6/1000-S02-BSH	AH	310	186	190	90	154	13	4	100	73	54	124	125	141
	ITVAF 6/1200-S02-BSH	AH	310	186	190	90	154	13	4	100	73	54	124	125	141
	ITVAF 6/1220-S08	A	289	216.5	215	100	180	17	4	47	93.5	63	170	145	182
	ITVAF 6/1510-S08	A	375	216.5	215	100	180	17	4	47	93.5	106	170	145	182
	ITVAF 6/2010-S90 ◦	A	430	230	230	140	190	17	4	49	104	87.5	186	180	200
	ITVAF 6/3300 ◦	A	528	267	310	155	255	23.5	4	122	115	147	265	215	275
	ITVAF 9/1110-S08	A	289	216.5	215	100	180	17	4	47	93.5	63	170	145	182
	ITVAF 9/1510-S08	A	375	216.5	215	100	180	17	4	47	93.5	106	170	145	182
ITVAF RS amarre de cuna	ITVAF 6/600-RS1-S02	D	255	140	97	97	180	-	-	-	-	54	124	-	141
	ITVAF 6/1000-RS-S02-BSH	D	310	189	83	140	240	-	-	-	-	54	124	-	141
	ITVAF 6/1200-RS-S02-BSH	D	310	189	83	140	240	-	-	-	-	54	124	-	141
	ITVAF 6/1220-RS-S08	D	289	189	83	140	240	-	-	-	-	63	170	-	182
	ITVAF 6/1510-RS-S08	D	375	189	83	140	240	-	-	-	-	106	170	-	182
	ITVAF 9/1110-RS-S08	D	289	189	83	140	240	-	-	-	-	63	170	-	182
	ITVAF 9/1510-RS-S08	D	375	189	83	140	240	-	-	-	-	106	170	-	182

◦ Disponibles solo a 250V - 100Hz, autoventilados, protección IP44.

