

VU



Gli oscillatori meccanici unidirezionali serie VU sono stati progettati per l'utilizzo su macchine vibranti di medie e grandi dimensioni presenti in numerosi processi industriali.

Le scelte effettuate in sede progettuale hanno consentito un forte contenimento della rumorosità ed una maggior durata degli organi meccanici, cuscinetti e ingranaggi, condizioni essenziali per un funzionamento affidabile nel tempo.

Al fine di ottenere valori più elevati di forza centrifuga risultante è possibile montare più oscillatori in linea tramite collegamento degli alberi.

La competenza e l'esperienza di Italvibras, nel settore della vibrazione da oltre 50 anni, costituiscono la massima garanzia per l'affidabilità e la sicurezza della gamma di oscillatori meccanici VU.

Gli oscillatori meccanici VU sono progettati, costruiti e testati interamente in Italia.



Caratteristiche tecniche

Funzionamento

Gli oscillatori meccanici VU sono costituiti da una carcassa (corpo centrale) nella quale 4 cuscinetti sostengono due alberi, sincronizzati tramite due ingranaggi rettificati a denti elicoidali. Alle estremità degli alberi sono montate masse eccentriche che ruotano sincronizzate in senso opposto, generando una forza centrifuga risultante unidirezionale perpendicolare al piano di fissaggio dell'oscillatore.

Conformità alle Direttive Europee

Nell'ambito della Direttiva Macchine 2006/42/CE gli oscillatori meccanici VU rientrano nella definizione di "quasi macchina".

Momento statico

Da 4130 a 73440 kgmm. Il momento statico delle masse eccentriche è regolabile grazie ai masselli aggiuntivi.

Forza centrifuga

Fino a 453kN.

Temperatura ambiente

Da -40°C a +70°C.

Posizione di montaggio dell'oscillatore

Gli oscillatori VU possono essere installati in qualsiasi posizione, sempre con alberi in allineamento orizzontale.

Lubrificazione

Gli ingranaggi e i cuscinetti sono lubrificati sia per immersione in olio sia per esposizione a nebbia d'olio.

Azionamento

Il moto all'oscillatore viene trasmesso da un azionamento esterno che si collega all'albero conduttore (di trascinamento) tramite giunto, generalmente cardanico (consigliato). L'azionamento esterno può essere un motore elettrico, idraulico o di altro tipo, collegato direttamente al giunto o tramite cinghie e pulegge.

Carcassa

In ghisa sferoidale.

Cuscinetti

Cuscinetti radiali orientabili a due corone di rulli, dimensionati per durata superiore alle 40000 ore in condizioni di massimo carico.

Alberi

In lega di acciaio trattato (bonifica isoterma) per alte sollecitazioni.

Masse eccentriche / masselli aggiuntivi

Masse eccentriche in acciaio, masselli aggiuntivi in acciaio e/o piombo.

Coperchi masse

Tutti gli oscillatori sono equipaggiati con due coperchi masse a protezione delle parti in rotazione.

Verniciatura

Trattamento elettrostatico superficiale a base di polvere epossipoliestere polimerizzata in forno a +200°C. Testata in nebbia salina per 500 ore.

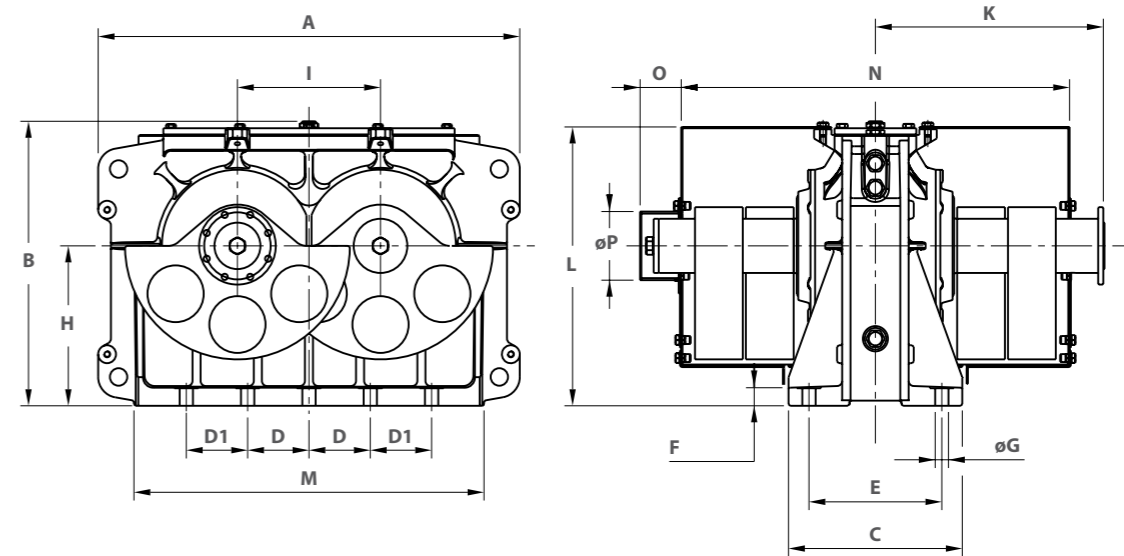
Altre caratteristiche

Gli oscillatori VU Italvibras sono forniti con:

- flangia di accoppiamento a norme DIN su albero conduttore (su richiesta seconda flangia dal lato opposto);
- masselli aggiuntivi, in funzione della configurazione richiesta;
- asta livello olio, tappi magnetici e tappo di sfianto;
- manuale-guida tecnica per uso e manutenzione;
- certificazione ATEX in fase di ottenimento.

Su richiesta Italvibras può fornire l'intero sistema di azionamento comprendente giunti, estensione d'albero e motore di azionamento.

Sono disponibili anche altri interessi di fissaggio, contattare il servizio vendite di Italvibras.



Descrizione			Caratteristiche						Tipo	Caratteristiche dimensionali (mm)																
Codice	Tipo	Grand.	Configurazione masse	Momento statico kgmm	Max RPM	Forza Centrifuga kN	Peso kg	Potenza motore azionamento kW		A	B	C	D	D1	E	ØG	N°	F	H	I	K	L	M	N	O	ØP
0605021	VU 8000/6-S08	280	Min Max	4130 8065	1470 1100	98 107	298 340	5,5	VU 8000/6-S08	700	453,5	260	1x455	-	156	32	4xM30	30	240	232	330	442,5	575	550	69	98
0605022	VU 14000/6-S08	295	Min Max	7660 13975	1385 1000	145 153	410 470	7,5	VU 14000/6-S08	760	508,5	270	1x280	2x120	200	28	8xM27	30	280	256	388	497,5	640	665	69,5	118
0605023	VU 18000/6-S08	297	Min Max	8225 17980	1435 1000	186 197	563 649	11	VU 18000/6-S08	825	551,5	340	4x120	-	260	26	10xM24	35	310	280	407	540,5	685	685	80,5	133
0605025	VU 23000/6-S08	297	Min Max	10410 22885	1410 1000	227 252	631 741	15	VU 23000/6-S08	825	551,5	340	4x120	-	260	26	10xM24	35	310	280	446	540,5	685	760	80,5	133
0605024	VU 27000/8-S08	297	Min Max	12065 26635	1115 750	164 164	629 758	11	VU 27000/8-S08	825	551,5	340	4x120	-	260	26	10xM24	35	310	280	476	540,5	685	820	80,5	133
0605026	VU 33000/6-S08	310	Min Max	17650 32583	1220 935	288 312	895 1005	18,5	VU 33000/6-S08	925	629	380	5x120	-	300	32	12xM30	35	350	320	476,5	618	770	815	83	143
0605028	VU 38000/6-S08	310	Min Max	20448 37881	1153 882	298 323	949 1078	18,5	VU 38000/6-S08	925	629	380	5x120	-	300	32	12xM30	35	350	320	510,5	618	770	885	83	143
0605027	VU 42000/8-S08	310	Min Max	20060 42060	1087 750	260 260	949 1116	18,5	VU 42000/8-S08	925	629	380	5x120	-	300	32	12xM30	35	350	320	524,5	618	770	915	83	143
0605029	VU 74000/8-S08	320	Min Max	43580 73440	940 750	423 453	1520 1703	30	VU 74000/8-S08	1070	708	470	4x120	2x150	390	32	14xM30	35	390	370	592	698,5	920	1045	85	161